

Aan de Lange Heul stond misschien Bussums eerste boerderij

Jan-Willem Henfling

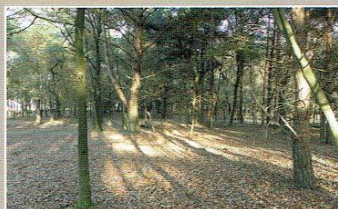
Inleiding

De Laarderweg eindigt bij de Randweg, maar als fietser of wandelaar sta je op dat punt juist aan het begin van een tocht over de Bussummer Heide. Als wandelaar kun je dan natuurlijk kiezen voor de Doodweg, die naar de begraafplaats Sint Janskerkhof leidt, maar voor dit verhaal volgen we het fietspad. Het slingert langs de rand van de zandafgraving (nu Sportvallei) zuidwaarts. Over een veerooster in een klein bos komen we op een open stuk hei. Het pad klimt daar vrij steil totdat je aan de rand van een bos met vliegdennen stuit op een splitsing. Rechtsaf is de Natuurbrug en vervolgens het Fransche Kamp. Linksaf leidt de weg naar Hilversum en de Westerheide. Voor ons verhaal stopt de tocht vandaag bij deze

splitsing. Aan je rechterhand zie je de royale bank staan die Het Goois Natuurreservaat (GNR), sinds 1932 eigenaar en beheerder van onder meer de Bussummer hei, daar voor je heeft neergezet. Ga daar lekker in de zon zitten en lees verder.

Het kleine bos dat je voor je ziet (afb.1) bedekt het erf van een boerderij, die daar omstreeks 1200 in bedrijf was en in 1428 alweer was verlaten. Dit bos en de bank waarop we zitten bevinden zich op een heuvel aan de rand van de zandafgraving, later de Sportvallei. Maar als je beter kijkt, zie je dat de heuvel deel is van een heuvelrug die zich oostwaarts uitstrekt (afb.2). Anderhalve kilometer verder nadert hij de Nieuwe Crailoseweg (of Gebed Zonder End) om daar ogenschijnlijk in de grond te verdwijnen en ten zuiden van de weg weer boven de grond uit te komen (afb.3 geeft de hoogteverschillen duidelijk aan). Deze heuvelrug wordt reeds eeuwenlang de Lange Heul genoemd.

De HKB en dit blad concentreren zich op de historie van Bussum. De bronnen daarvoor bestaan grotendeels uit geschreven of gedrukte documenten. Maar een ander deel zit verborgen in het 'geheimschrift der aarde', in de vorm van sporen van huizen, hekken, akkers, sloten, grafheuvels, vuistbijlen, pijlpunten,

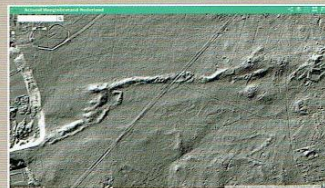


Afb.1. Impressie van het terrein waar de boerderij heeft gestaan.

Foto: Sander Koopman.



Afb.2. Topografische kaart van 2011, met een X is de locatie van de opgegraven boerderijplaats aangegeven.



Afb.3. Beeld van de Lange Heul, waarop de langgerekte vorm van de heuvelrug goed te zien is.